



TRA

TACCHINO

CON RISO

CANE ADULTO



PERCHÉ IL TACCHINO?

Il tacchino è una fonte di proteine magre, ricca di aminoacidi essenziali. È inoltre povero di grassi e una buona fonte di nutrienti essenziali, come riboflavina, potassio e selenio.

SLOGAN DELLA RICETTA



27% TOTALE DI TACCHINO

Una fonte di proteine altamente digeribile e approvvigionata responsabilmente.



CUTE E MANTO

Contiene acidi grassi essenziali Omega 3 e 6 per aiutare a mantenere la cute in salute ed il manto lucido.



AGGIUNTA DI ALGHE

Contiene alghe, note per essere una fonte ricca di minerali e oligoelementi che contribuiscono alla salute ed al benessere generale.

INTESTINO SENSIBILE

Una ricetta preparata con una singola fonte proteica di origine animale, il tacchino, per aiutare i cani con un tratto digerente sensibile.



SISTEMA IMMUNITARIO

Contiene vitamine e minerali per favorire il mantenimento di un sistema immunitario sano.



SENZA COLORANTI E CONSERVANTI ARTIFICIALI AGGIUNTI



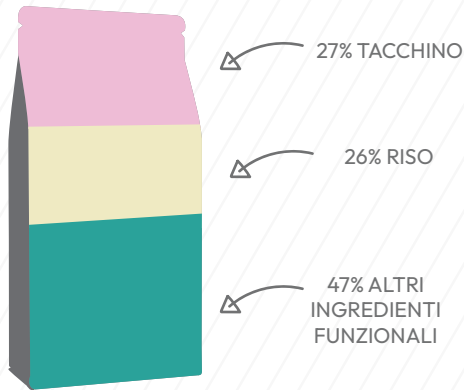
Super
PREMIUM

La linea Super Premium è composta da una varietà di fonti proteiche di alta qualità. La linea offre una selezione di ricette ipoallergeniche, formulate senza i comuni allergeni alimentari per i cani, quali manzo, maiale, frumento, glutine del frumento, latticini e soia.



COMPOSIZIONE

27% tacchino disidratato, riso (26%), avena, orzo, grasso di pollo, seme di lino, lucerna, minerali, alga disidratata (0,5%)



COMPONENTI ANALITICI

Proteine grezze	24%
Grassi grezzi	10%
Fibre grezze	4%
Ceneri grezze	7%
Umidità	8%
NFE (Carboidrati)	47%
Energia metabolizzabile	348 kcal/100g
Acidi grassi omega-6	2,3%
Acidi grassi omega-3	0,9%
Calcio	1,5%
Fosforo	1%

ADDITIVI NUTRIZIONALI PER KG:

Vitamine: vitamina A 14.400 IU, vitamina D3 1.925 IU, vitamina E 95 IU

Tracce di Elementi: Ferro (Solfato di Ferro (II

Monoidrato) 50 mg, Zinco (Solfato di Zinco

Monoidrato) 50 mg, Manganese (Solfato di

Manganese Monoidrato) 35 mg, Rame (Rame (II

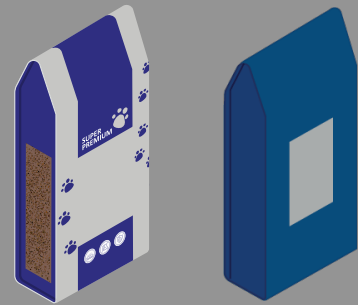
Solfato Pentaidrato) 12 mg, Iodio (Iodato di Calcio

Anidro) 1 mg, Selenio (Selenito di Sodio) 0,19 mg

FORMATI DEI SACCHI

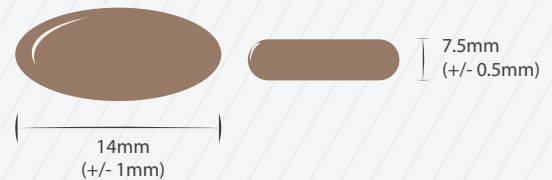
Una selezione per soddisfare le esigenze del cliente:

- Fino a 18 mesi di conservazione.
- Per maggiori dettagli, consultare il Portale Partner o contattare il proprio Account Manager.



DIMENSIONE DELLA CROCHETTA

- Dimensione e forma della crochetta ottimali per i cani adulti.
- Una composizione croccante della crochetta.



LINEE GUIDA PER L'ALIMENTAZIONE*

Peso del cane (kg)	Grammi per giorno (g) Cane adulto
1 - 5kg	25 - 90g
5 - 10kg	90 - 150g
10 - 20kg	150 - 255g
20 - 30kg	255 - 345g
30+kg	345+g

* Tutti i cani sono diversi, pertanto le linee guida devono essere adattate per prendere in considerazione la razza, l'età, il temperamento e il livello di attività del singolo cane. Quando si cambia il mangime, è bene introdurre quello nuovo in modo graduale, in un arco di due settimane. Assicurarsi sempre che sia disponibile dell'acqua fresca e pulita.